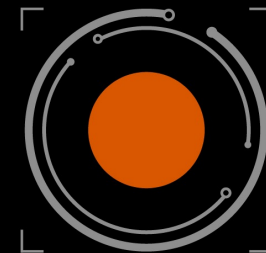


FICHA TÉCNICA

PEC - B



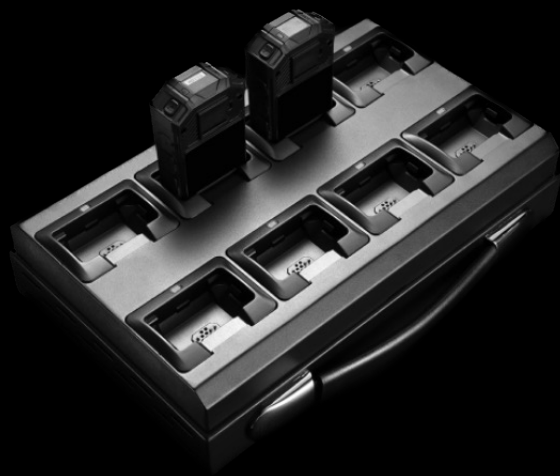
PERCKER
TECHNOLOGIES

CARACTERÍSTICAS ESTACIÓN DE CARGA PEC-B – PERCKER TECHNOLOGIES



Tamaño		Características	
Dimensiones (Cms)	32x20x8	Slots	8
Peso (Kg)	2,65	Puerto USB	NO
	Parámetros	Wifi	NO
Resolución	1024x600	Accesorios	Línea de Datos

Diseñado para buscar a través de ID de oficial/ID de dispositivo/Fecha, puede clasificar la gestión de archivos, cargar múltiples cámaras.



Estación Ligera



Línea de Datos



Procesa contenido cifrado en AES256



Validación por ID Usuario

